

REGIM DEL SOL
 - nivell de radiació
 - horari d'inici i finalització
 - horari d'inici i finalització

CLASSIFICACIÓ DEL SOL
 - Sol més saludable
 - Sol moderat
 - Sol perjudicial
 - Sol perjudicial i contaminant

CLASSIFICACIÓ DEL SOL
 - Sol perjudicial i contaminant
 - Sol perjudicial
 - Sol moderat
 - Sol més saludable

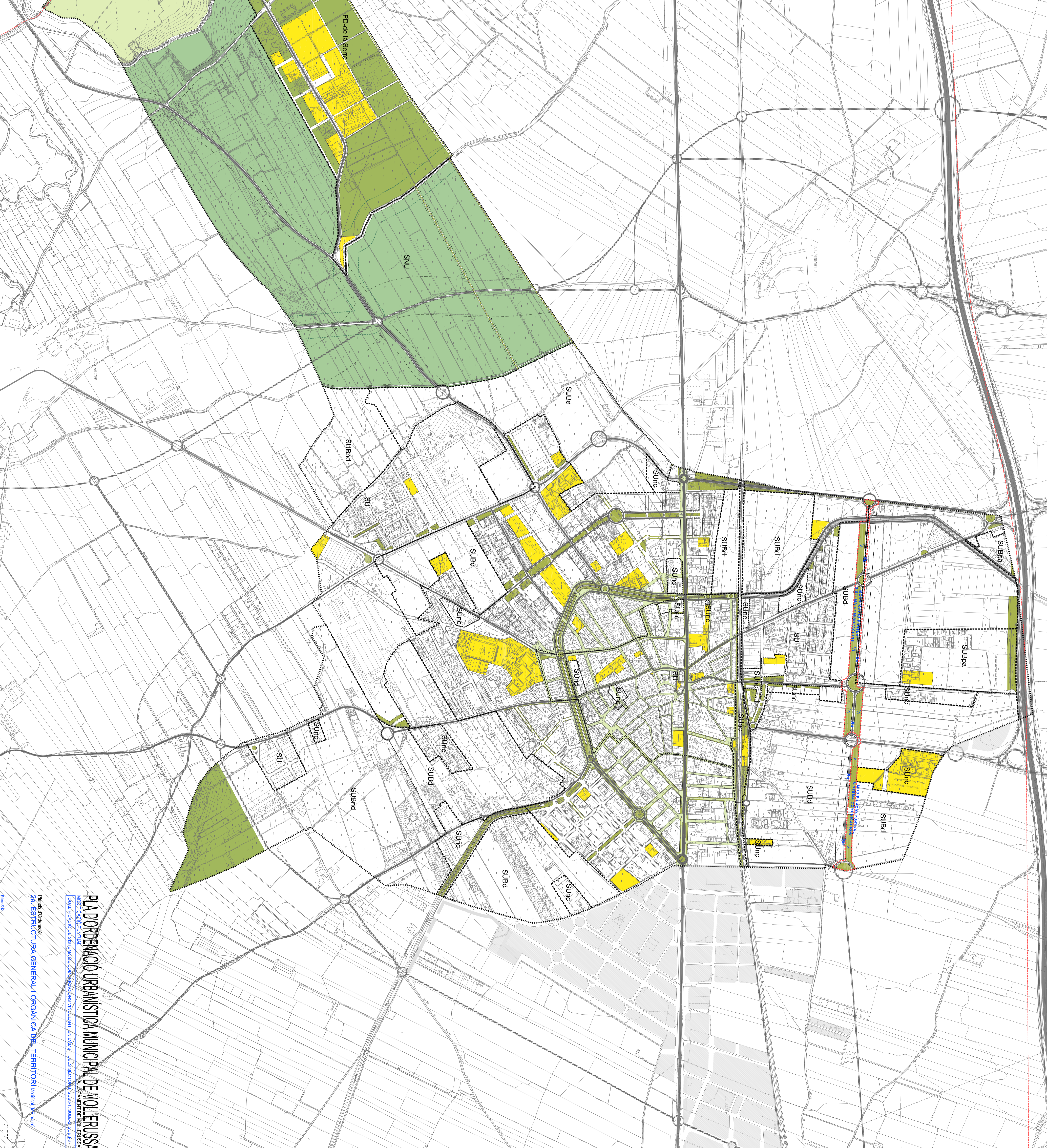
CLASSIFICACIÓ DEL SOL
 - Sol perjudicial i contaminant
 - Sol perjudicial
 - Sol moderat
 - Sol més saludable

SISTEMES
 1. SISTEMA PER LA MOBILITAT
 - Sistema de carrers
 - Sistema de carrers secundaris
 - Sistema de carrers terciaris
 - Sistema de carrers terciaris secundaris
 - Sistema de carrers terciaris terciaris

2. SISTEMA D'ESPALS LLIBRES
 - Carrer N
 - Carrer M
 - Carrer L
 - Carrer K
 - Carrer J
 - Carrer I
 - Carrer H
 - Carrer G
 - Carrer F
 - Carrer E
 - Carrer D
 - Carrer C
 - Carrer B
 - Carrer A

3. SISTEMA D'APARTEJATS PÚBLICS I SERVIS TÈCNICS
 - Carrer N
 - Carrer M
 - Carrer L
 - Carrer K
 - Carrer J
 - Carrer I
 - Carrer H
 - Carrer G
 - Carrer F
 - Carrer E
 - Carrer D
 - Carrer C
 - Carrer B
 - Carrer A

4. SISTEMA D'ENTORN SOCIAL
 - Carrer N
 - Carrer M
 - Carrer L
 - Carrer K
 - Carrer J
 - Carrer I
 - Carrer H
 - Carrer G
 - Carrer F
 - Carrer E
 - Carrer D
 - Carrer C
 - Carrer B
 - Carrer A

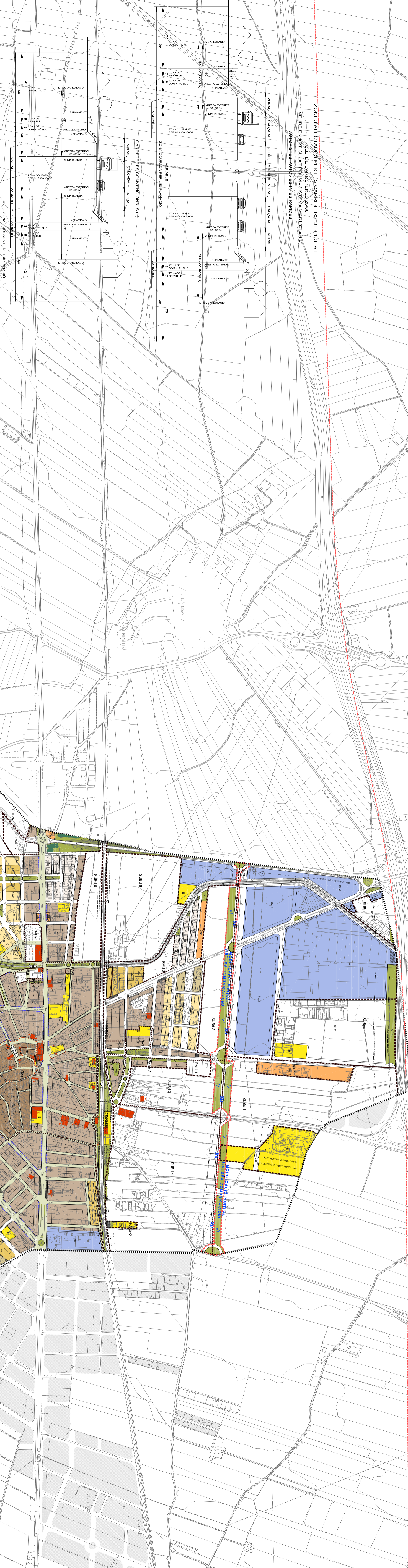


PLA D'ORDENACIÓ URBANÍSTICA MUNICIPAL DE MOLLERUSSA
 Departament de Mollerussa
 Pla d'ordenació de sistemes de carrers i mobilitat. En l'entorn dels sectors SUBA - SUBK, SUBL - SUBM, SUBN - SUBO, SUBP - SUBQ, SUBR - SUBS, SUBT - SUBU, SUBV - SUBW, SUBX - SUBY, SUBZ.

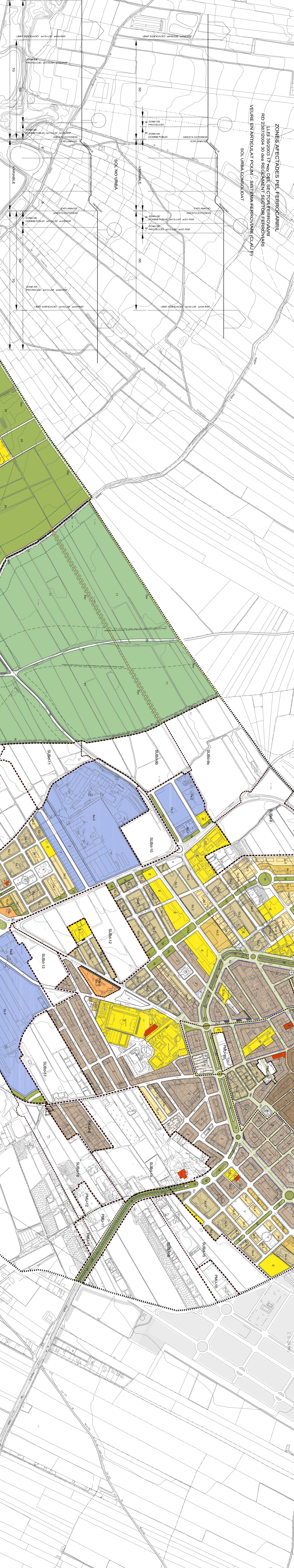
Pla d'ordenació de sistemes de carrers i mobilitat. En l'entorn dels sectors SUBA - SUBK, SUBL - SUBM, SUBN - SUBO, SUBP - SUBQ, SUBR - SUBS, SUBT - SUBU, SUBV - SUBW, SUBX - SUBY, SUBZ.

Pla d'ordenació de sistemes de carrers i mobilitat. En l'entorn dels sectors SUBA - SUBK, SUBL - SUBM, SUBN - SUBO, SUBP - SUBQ, SUBR - SUBS, SUBT - SUBU, SUBV - SUBW, SUBX - SUBY, SUBZ.

ZONES AFFECTADES PER LES CARRETERES DE L'ESTAT
 ALIBÉ DE CARRETERES 208
 VALLE DE ANQUILAT (PMU), SISTEMA VIARI (CADU)
 AUTOCARRERS, ALTRES LINES I MANIPLES



ZONES AFFECTADES PEL FERROCARRIL
 LÍNIA DE FERROVIARIAS DE RENFE 300
 VALLE DE ANQUILAT (PMU) - SISTEMA FERROVIARI (CADU)
 SOU URBÀ CONCORDAT



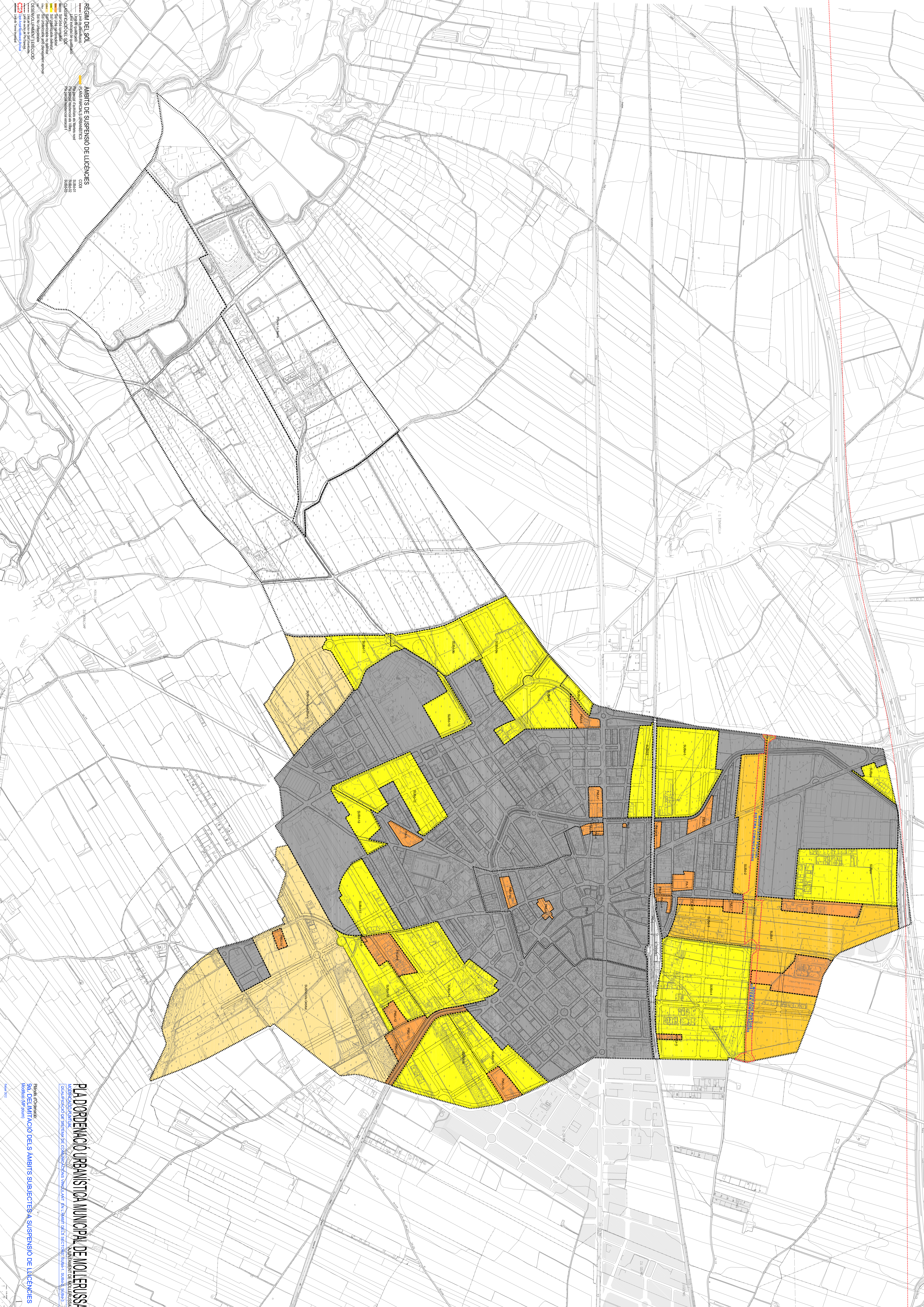
- REGIM DEL SOL**
 Línia de regulació
 Línia de regulació de catifes
 Línia de regulació de catifes
 Línia de regulació de catifes
- SISTEMA PER LA MOBILITAT**
 Sistema de carrils bici
 Sistema de carrils bici
 Sistema de carrils bici
- SISTEMA DE SPACES VERDUS**
 Sistema de espais verds
 Sistema de espais verds
 Sistema de espais verds
- SISTEMA DE ESPACIS VERDUS**
 Sistema de espais verds
 Sistema de espais verds
 Sistema de espais verds
- ZONES DE SOL URBÀ PRESENTS A DETALLAR EN SOL URBANITZABLE**
 Zona d'edificació
 Zona d'edificació
 Zona d'edificació
- CONDICIONS D'EDIFICACIÓ I PARÀMETRES**
 Cotes
 Cotes
 Cotes
- CATEGORIES EN SOL NO URBANITZABLE**
 Espais d'edificació
 Espais d'edificació
 Espais d'edificació

REGIM DEL SOL
 - Línia de referència
 - Línia de referència
 - Línia de referència

AMBIT DE SUSPENSIÓ DE LICÈNCIES
 - Línia de referència
 - Línia de referència
 - Línia de referència

CLASSIFICACIÓ DEL SOL
 - Sol protegit
 - Sol d'interès especial
 - Sol d'interès especial
 - Sol d'interès especial

CLASSIFICACIÓ DE LA TERRA
 - Sol protegit
 - Sol d'interès especial
 - Sol d'interès especial



PLA D'ORDENACIÓ URBANÍSTICA MUNICIPAL DE MOLLERISSA
 - Línia de referència
 - Línia de referència
 - Línia de referència

9a. DELIMITACIÓ DELS AMBIT SUBJECTES A SUSPENSIÓ DE LICÈNCIES
 - Línia de referència
 - Línia de referència
 - Línia de referència

